

WIE DU EINE AUßERGEWÖHNLICHE  
UNTERNEHMENSKULTUR KREIERST.



A woman with long brown hair, wearing a brown sleeveless top, is sitting on a couch and smiling while looking at a laptop. The scene is overlaid with a semi-transparent teal filter.

Die Welt hat sich  
verändert.

Die **Erwartungen** und **Ansprüche** der Mitarbeitenden an ihre Unternehmen haben sich drastisch verändert.

# FRÜHER

- Arbeiten, um zu leben
- Anweisungen folgen
- Arbeit und Privatleben unausgewogen
- Im Büro arbeiten
- Fokus auf tolle Arbeitgeberleistungen



# HEUTE

- Arbeiten, um etwas zu bewirken
- Selbst bestimmen
- Arbeit und Privatleben im Einklang
- Von überall arbeiten
- Fokus auf tolles Team



Obwohl sich die **Erwartungen**  
so drastisch geändert haben ...

... verharren zu viele Unternehmen in  
ihren veralteten Mustern.

Ihr nicht!

**Hallo** und herzlich willkommen bei Lemin. Der Coachingsoftware für eure Teamentwicklung. Personalisiert, wirksam und perfekt integriert in euer day-to-day business.

Bereit für eine positive und nachhaltige Unternehmenskultur?



# DIE SOFTWARE FÜR EUREN TEAMERFOLG

3 MODULE, 8 FUNKTIONEN VEREINT ZU EINEM POSITIVEN KREISLAUF IN EURER ORGANISATION

## ANALYSE

Menschen besser verstehen

- Mitarbeiterumfrage
- Persönlichkeitsanalyse
- Teamanalyse



## VERANKERUNG

Zusammen wachsen

- Instant Feedback
- Performance Review



## ENTWICKLUNG

Teams stärken


- Personalisierte Nudges
- E-Learning
- Self-Learning



NEU



Wissen, was eure Mitarbeitenden antreibt und bewegt: Lemin digitalisiert einfach und effizient die Bindung und Entwicklung der Mitarbeitenden.



The collage features several UI components:

- Umfrage jetzt starten →** (Survey now start →)
- Teamanalyse** (Team analysis) with an illustration of people climbing stairs.
- Persönlichkeitswerte** (Personality values) with a radar chart comparing 'Dein Team' (Your team) and 'Du' (You).
- Führung** (Leadership) with a checklist item:  *Entscheidungsprozesse verstehen* (Understand decision processes).
- Mehr Infos →** (More info →)
- A progress indicator at the bottom with five circles, the second, third, and fifth of which contain checkmarks.
- A yellow arrow pointing from the bottom left towards the center.

# DIE PERFEKTE AUSGANGSITUATION

## TEAM-ANALYSE

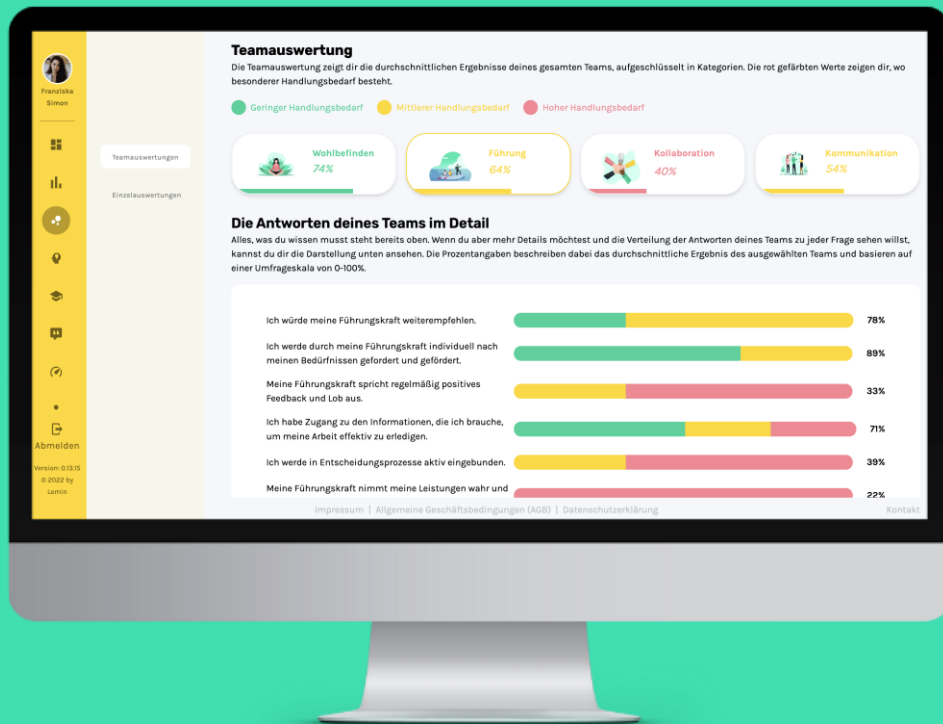
### Für die Nutzenden:

- zeigt für jedes Team, wo Handlungsbedarf besteht
- zeigt die Verteilung innerhalb eines Teams
- Software interpretiert automatisiert die Ergebnisse, was Verständnis schafft

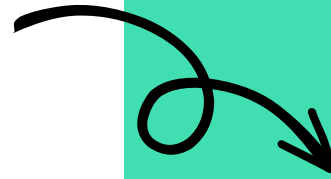
### HR/Management:

- ersetzt die Mitarbeiterumfrage (ISO) bei hoher Partizipation
- zeigt teamübergreifend die größten Handlungsfelder und wo sich Maßnahmen lohnen
- ideale Basis für Entwicklungsgespräche und Team-steuerung

über 90%  
Teilnahme



# IDEAL FÜR DIE UMSETZUNG PERSÖNLICHKEITSANALYSE



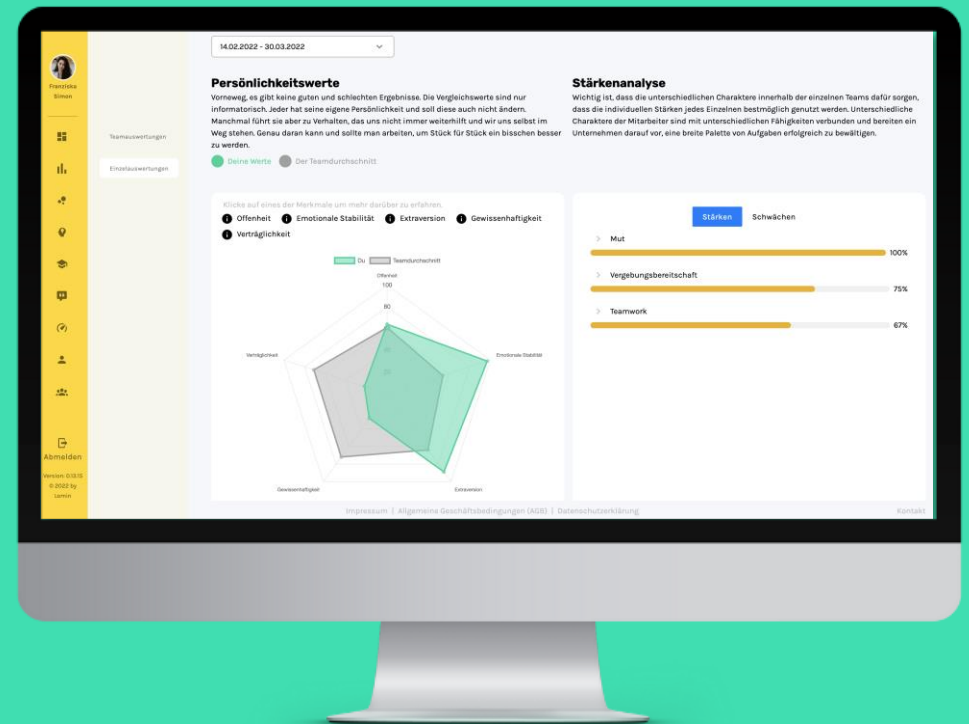
## Für die Nutzenden:

- eigene Persönlichkeitsanalyse mit Vergleich zum Team
- persönliche Stärken/Schwächen-Analyse
- Führungspersönlichkeitsprofil
- zeigt eigene Wirkung auf das Team und persönliche Herausforderungen

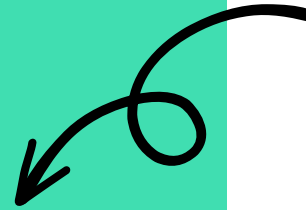


## HR/Management:

- persönliche Begleitung/Coaching „wo es hakt“
- Entwicklung einer Learning und Development-Strategie auf Basis der aggregierten Stärken und Schwächen



Macht euren  
Arbeitsalltag  
noch erfüllender  
mit uns



## KONTINUIERLICHE WEITERENTWICKLUNG AUTOMATISIERTER COACH - NUDGES\*

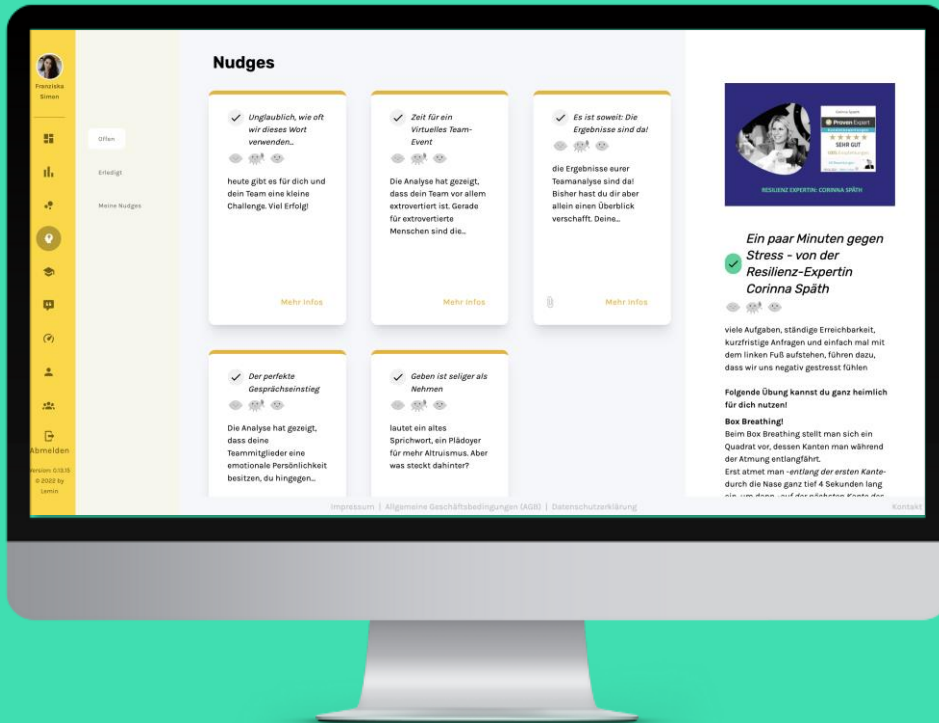
### Für die Nutzenden:

- personalisierte Begleitung auf Basis unsere Analyse im Arbeitsalltag
- jedes Teammitglied erhält individuelle Coaching-Momente (Nudges), damit jeder zur richtigen Zeit das Richtige mit dem größten Effekt macht
- entlastet und unterstützt Führungskräfte bei der Weiterentwicklung des Teams



### HR/ Management:

- budgetschonende Lösung, alle Mitarbeitenden bei der Transformation zu begleiten
- permanente Entwicklung, um Teams leistungsfähiger zu machen und Fehltag/Fluktuation zu reduzieren
- Veränderung ohne Überforderung (10-15 min pro Woche reichen)
- erhöht den Wirkungsgrad von weiteren Maßnahmen (Schulungen etc.)



\*Wirkung von McKinsey bestätigt. [Link Studie](#)



# UNSER AUTOMATISIERTER COACH (NUDGES): PERFEKTE SYMBIOSE AUS WISSENSCHAFT, PRAXIS UND TECHNIK

## Lemin-Team:

Unser Team aus Organisationsentwicklern, Leadership-Experten, Coaches und Psychologen sorgt für maximale Praxistauglichkeit und Wirkung.



## Wissenschaft:

Analyse und Nudges basieren auf anerkannten wissenschaftlichen Modellen (u.a. Big 5, Dark Triade).



## Externe Experten:

Bekannte Experten (u.a. Resilienz, Mindfulness) zeigen Ihre besten Tipps.

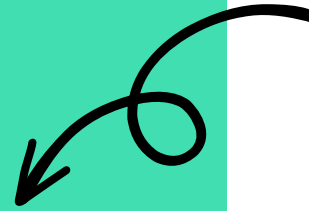


## Nobelpreis prämiert:

Lemin basiert auf der Nobelpreis prämierten Nudge-Theory von Richard H. Thaler

# ZIELGERICHTET RELEVANTES WISSEN

## E-LEARNING



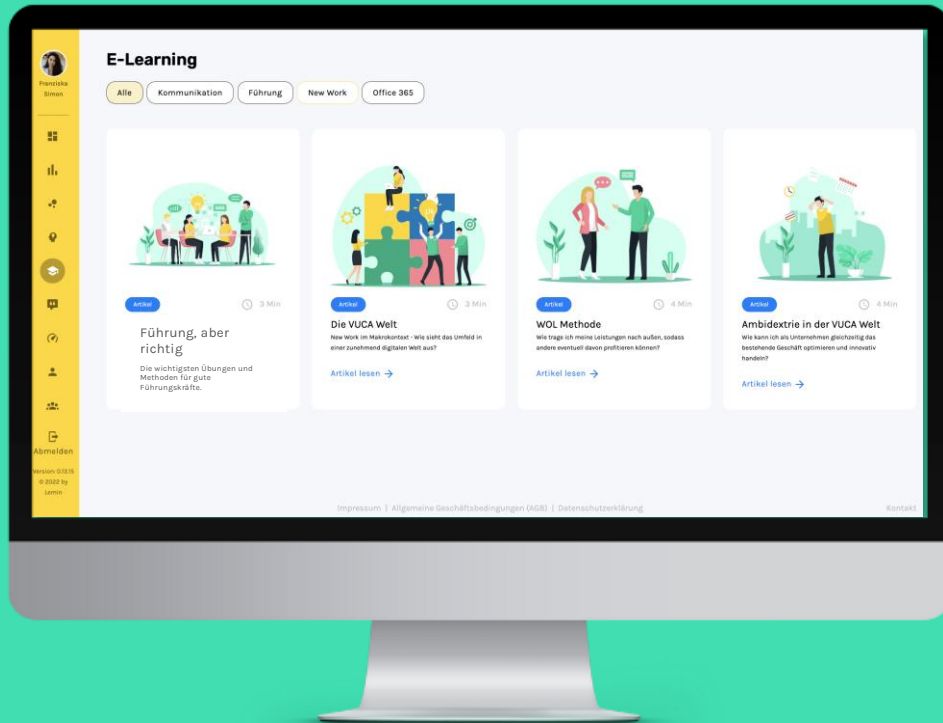
### Für die Nutzenden:

- relevanter Wissensaufbau statt uferloser Mediathek
- basierend auf der Analyse ordnen wir Algorithmen den richtigen Inhalt der richtigen Person zu
- ergänzen Nudges und schaffen Wissen, wo es gebraucht wird

### HR/Management:

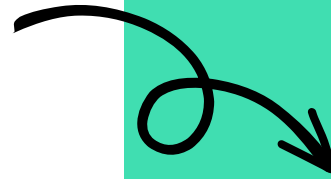
- Teilen von Unternehmensinhalten
- spezifische Workshopinhalte und Wunschthemen integrierbar

Werte, Ziele,  
Onboarding,  
Kommunikation  
...



# ANERKENNUNG VON LEISTUNGEN

## FEEDBACK

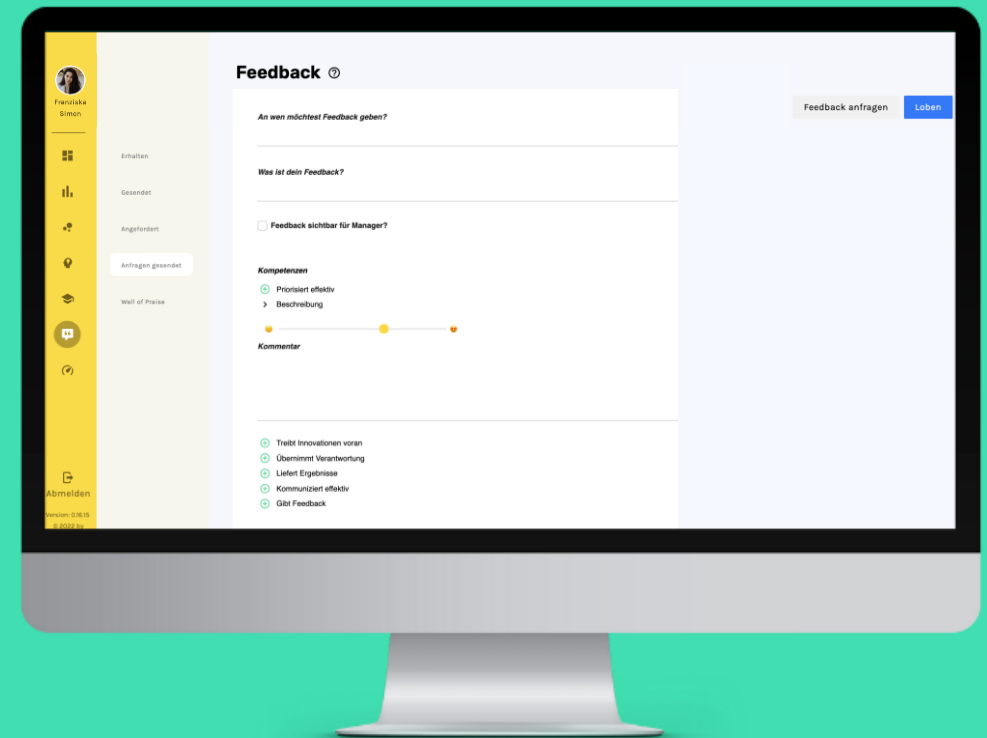


### Instant Feedback

- Unterstützt den Aufbau einer Feedback-Kultur
- Ermöglicht abteilungsübergreifendes Instant-Feedback

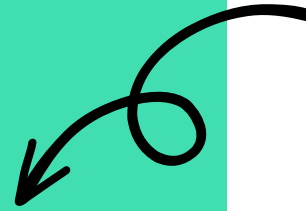
### Einbezug Kompetenzen

- Möglichkeit unternehmensspezifische Kompetenzen einzubinden
- Fördert Growth-Mindset



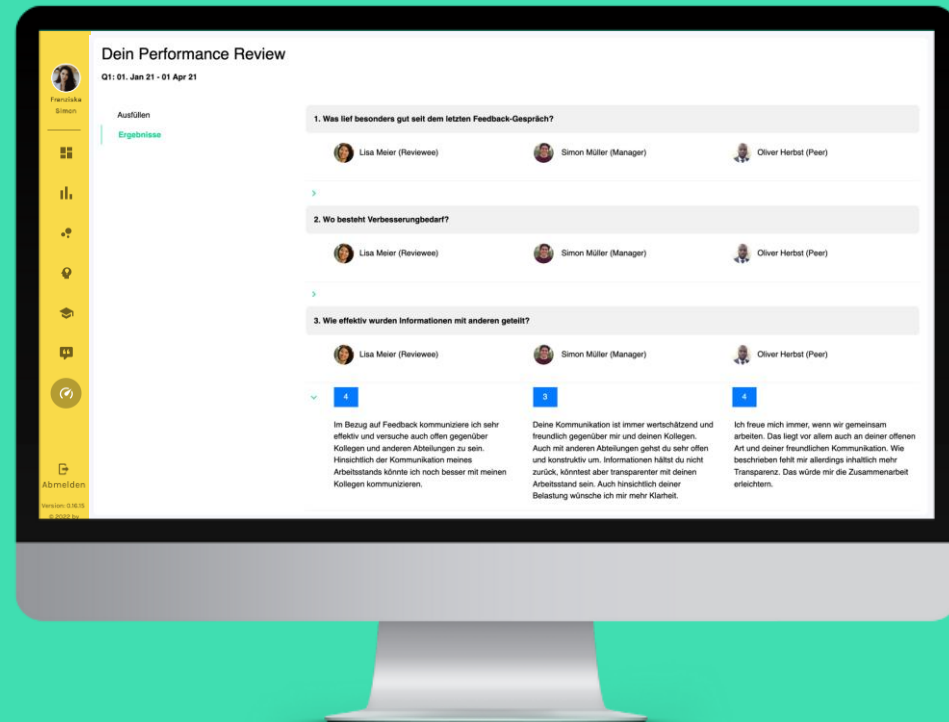
# MITARBEITERORIENTIERTE LEISTUNGSBEURTEILUNGEN

## PERFORMANCE REVIEW



### Performance Review

- Einfache und übersichtliche Handhabung für Führungskräfte und Mitarbeiter
- Abbildung von Review Gesprächen im 360° Grad Ansatz



### Individuelle Review-Cycles

- Baukasten-Prinzip für individuelle Einstellungsmöglichkeiten
- Abbildung von Entwicklungspfaden, Kompetenzen und Senioritätsstufen



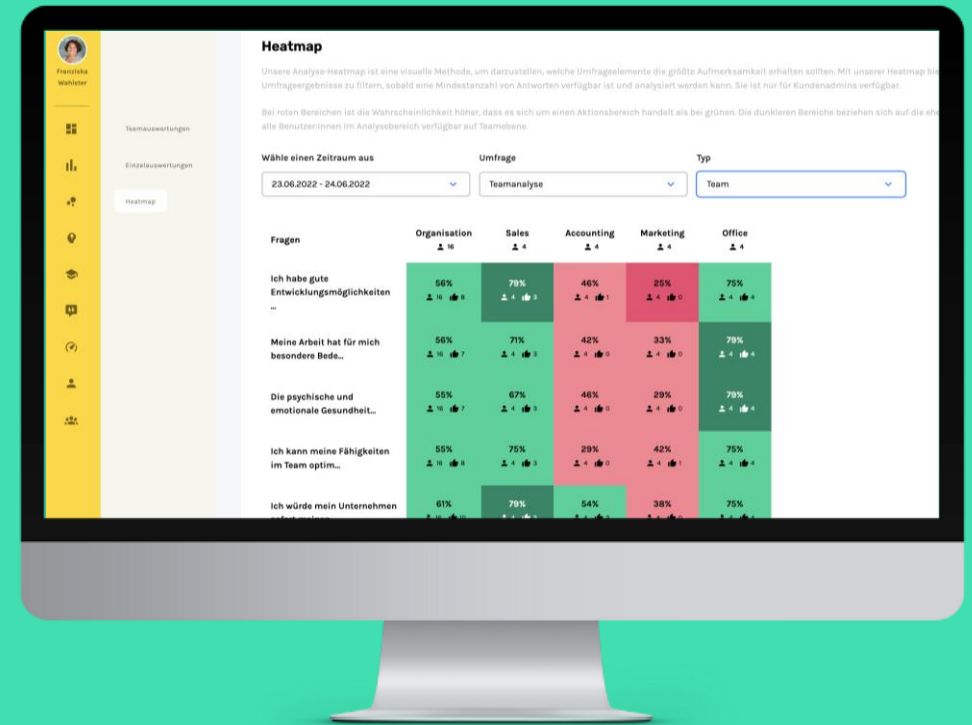
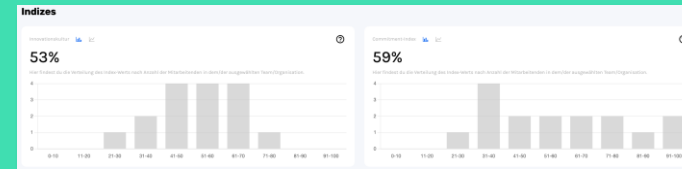
# FÜR HR UND MANAGEMENT: PERFEKTE STEuerungSMÖGLICHKEIT

## Heatmap:

- alles auf einen Blick: zeigt Verteilung von Stärken und Schwächen, Herausforderungen und Charaktereigenschaften
- ermöglicht einfache Priorisierung von Maßnahmen
- hilft datenbasiert Entscheidungen zu treffen
- ideal für Reportings

## KPI:

- automatisierte Ableitung von KPI's aus der Analyse
- zeigt bspw. Innovationsfähigkeit und Commitment
- kann als Frühwarnindikator für mögliche Kündigung verwendet werden
- Erlaubt Reaktion bevor Probleme entstehen
- KPI's nach Ihren Wünschen möglich



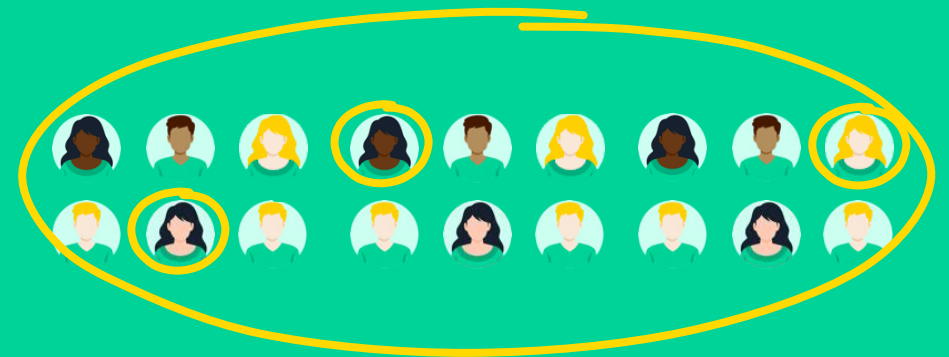
# COMMON

Fokus auf Führungskräfteentwicklung als alleinige Träger von Verantwortung und Entscheidungen.



# LEMIN

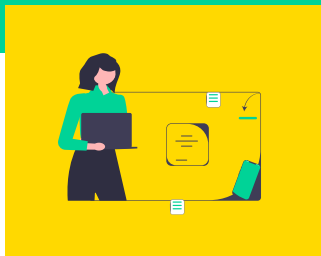
Jeder einzelne Mitarbeitende rückt in den Fokus und wird befähigt Verantwortung zu tragen.



# FÜR WEN IST LEMIN?

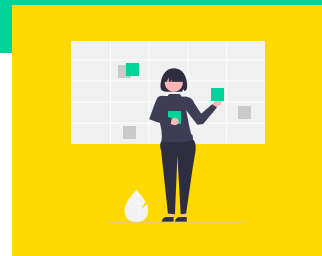
## Führungskräfte

- Agilität und Wachstum der Organisation stärken
- Mitarbeiter und Kundenzufriedenheit steigern
- Unterstützendes Changemanagement



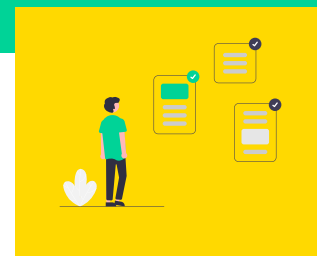
## Personalverantwortliche

- Veränderungsbedarf frühzeitig erkennen
- Fluktuationsrate senken
- Werte & Kultur vermitteln



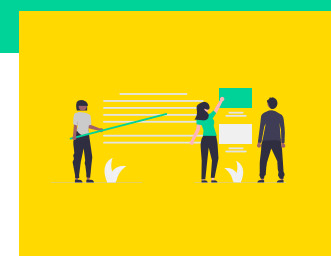
## Projektleitende

- Agile Management Methoden anwenden
- Teammanagement in Echtzeit
- Veränderungen der jährlichen Mitarbeitergespräche



## Mitarbeitende

- Persönliche, berufliche & private Weiterentwicklung
- Meinung ausdrücken und Mitwirken
- Anerkennung, Wertschätzung und Motivation



## KUNDEN DIE UNS VERTRAUEN



**STORCK**



**EWE**



**nexum.**

**FOND OF**

**PIRATE<sup>X</sup>**  
EVENT PRODUCTIONS



“Bei der Vielzahl unterschiedlicher Themen hilft uns Lemin im Alltag das erfolgskritischste Thema nicht aus den Augen zu verlieren: unsere Kultur.”

**Anna Semmelroth | COO**  
Eurowings Digital



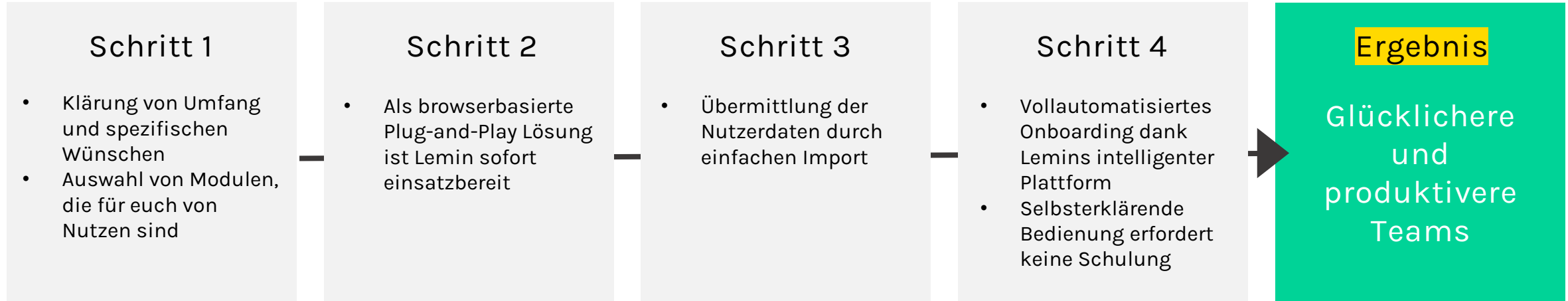
”Geschwindigkeit und Innovation sind für uns der Schlüssel, die Herausforderungen der Zukunft zu meistern. Lemin hat uns nicht nur das Fundament geschaffen, sondern hilft uns jeden Tag besser zu werden.“

**Marc Stehle | CEO**  
Busch & Kunz

Ist ein Unternehmen noch nicht dabei?

# IMPLEMENTIERUNG VON LEMIN – SCHNELL UND STRUKTURIERT

## SCHRITT FÜR SCHRITT ZUM ERFOLG



## VERTRAUEN SCHAFFEN DURCH HÖCHSTEN DATENSCHUTZSTANDARD

Daten zu erhalten, ohne diese auszuwerten, ist nur der halbe Weg. Wir sorgen für aussagefähige Dashboards und berücksichtigen dabei alle Vorgaben des Datenschutzes. Wenn etwas vertraulich behandelt werden soll, dann wird es das auch. Anonymität und Datenschutz wird bei Lemin groß geschrieben.



Unser Service: Persönlicher Support | Wissensdatenbank |

## MISSTON

Wir wollen jeden einzelnen unterstützen, Persönlichkeit und Fähigkeiten im Team einzubringen - damit Teams ihre Herausforderungen gemeinsam meistern können.

Think. Work.Human - for a better work.

## WERTE

- Wir verbessern täglich unsere Software und unseren Service
- Wir übernehmen bei jedem Customer-Onboarding die Verantwortung für eine reibungslose Einführung und Nutzung der Software
- Wir hören unseren Kunden und Kundinnen zu und sehen Feedback als Antrieb für eine kontinuierliche Verbesserung

Gründungsjahr: 2020

Mitarbeiterzahl: 14

Stand Sep. 2022

Lemin sichert die Zukunftsfähigkeit von Teams, Organisationen und HR in der hybriden Welt des „New Normal“.

Entwickelt die besten Teams,  
die ihr jemals hattet!



CHRISTOF WEIDL

CEO und Gründer

christof.weidl@lemin.ai

0172 1234780



# Möchtest auch du dein Unternehmen **smarter und erfolgreicher** gestalten?

Mit drei leistungsfähigen Themenbereichen und vielen Funktionen ist Lemin eine umfassende Lösung zur Unterstützung eurer Teams.



MADE WITH ❤️ IN COLOGNE.

